

BUILDING TRUST



Sikaflex® Construction 西卡填縫密封膠(豬腸膠)

高強彈性 耐候性高



混凝土外牆及門窗框適用



產品特點

Sikaflex® Construction

西卡®填縫密封膠(豬腸膠)可滿足室內及室外的一般密封應用，產品黏力特強及耐候性高，使用後待久耐用及不易開裂。



適用範圍：牆身、門窗框、地坪等接縫位置。



高效彈性

產品具有優秀的彈性及柔韌性，可以抵禦基面熱脹冷縮的壓力，減低出現裂縫和漏水等情況。



持久耐用

使用西卡®填縫密封膠後，表面具高耐候能力，減慢老化。



良好附著力

西卡®填縫密封膠可應用於不同表面，可以牢固地粘附在多種基材上並加強耐用性。



安全可靠

西卡®填縫密封膠性能可靠，具多份測試報告驗證及獲多項大型工程選用。



不易下垂

西卡®填縫密封膠於施工後能快速乾固並且不易下垂，省時又美觀。

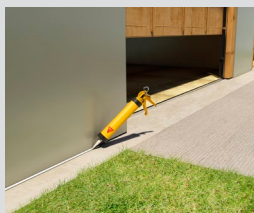
應用範圍廣泛



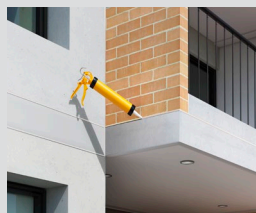
門窗邊框



擋土牆接縫

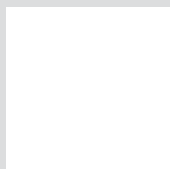


地面接縫

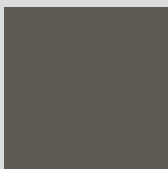


外牆接縫

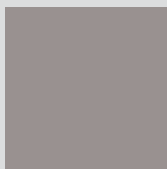
多種顏色可供選擇



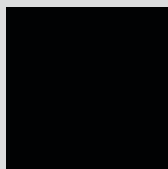
白
(White)



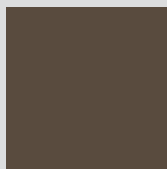
深灰
(Quartz Grey)



灰
(Concrete Grey)



黑
(Black)



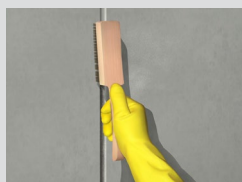
古銅
(Dark Amber)



米黃
(Beige)

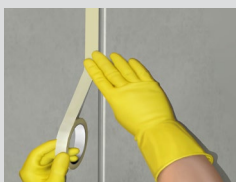
簡易施工程序

1



清除施工面上的油脂，
塵埃及鬆散易碎物。

2



如要膠邊美觀，建議使用美
紋膠紙貼住夾口兩邊。如有
需要可於施工前於夾縫內放
置豬腸膠專用棉條。

3



在夾縫中打入「西卡®填
縫密封膠」，直至填滿
空隙。

4



撕下美紋膠紙，完成施工。

*視乎個別施工要求，可能需要配合Sika® Primer 3N或其他底油使用。
詳情請聯絡西卡技術支援部查詢。使用前請參閱最新產品說明書。

產品規格

產品名稱 : Sikaflex® Construction

顏色 : 白(White) 深灰(Quartz Grey) 灰(Concrete Grey)

黑(Black) 古銅(Dark Amber) 米黃(Beige)

包裝 : 600毫升支裝

斷裂伸長率 : 約800%

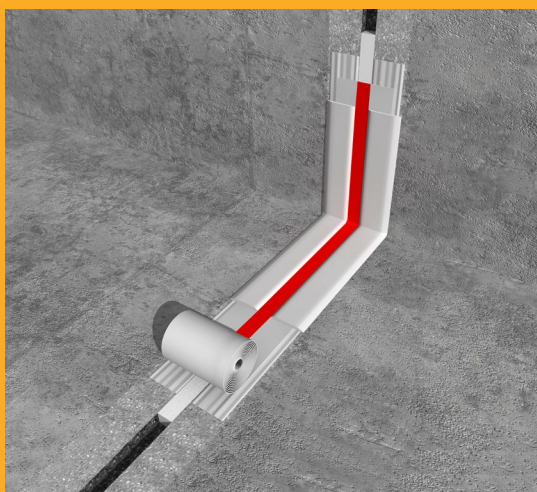
彈性回復 : 約90%

相關產品

西卡3 N底油
Sika® Primer-3 N
加強黏力
多孔施工面適用



西卡專業接縫系統
Sikadur-Combiflex®
System
超強黏力 卓越柔韌



西卡集團

西卡於1910年在瑞士成立，擁有逾300家生產基地，遍及全球100個國家，聘用超過25,000名員工。百多年來西卡為客戶提供不同領域的解決方案，包括由地庫到屋面，水庫及隧道等的防水技術。西卡在密封、黏接、消聲、加固和保護承重結構的市場中亦處於領導地位。

西卡一直致力推動創新技術，並取替螺栓、鉚接和焊接等舊有技術，為客戶帶來更可靠的方案選擇。西卡的產品系列包括高品質混凝土外加劑、特殊砂漿、密封劑和黏接劑、消聲和加固材料、結構加固系統、工業地坪以及屋面和防水系統等。